

KATASTRY
PARCELNÍ ČÍSLA
DRUH POVRCHU
VZDÁLENOSTI ŠACHET
OZNAČENÍ ŠACHET

SMĚROVÉ POMĚRY

LEGENDA TYPŮ ČAR
PŮVODNÍ TERÉN
— — — — —
UPRAVENÝ TERÉN

PODÉLNÝ PROFIL
PŘÍPOJKY DEŠŤOVÉ
KANALIZACE
MĚŘÍTKA 1:200/100

KÓTA UPRAVENÉHO TERÉNU

HLOUBKA VÝKOPU

KÓTA VÝKOPU

HLOUBKA DNA POTRUB

KÓTA DNA POTRUBÍ

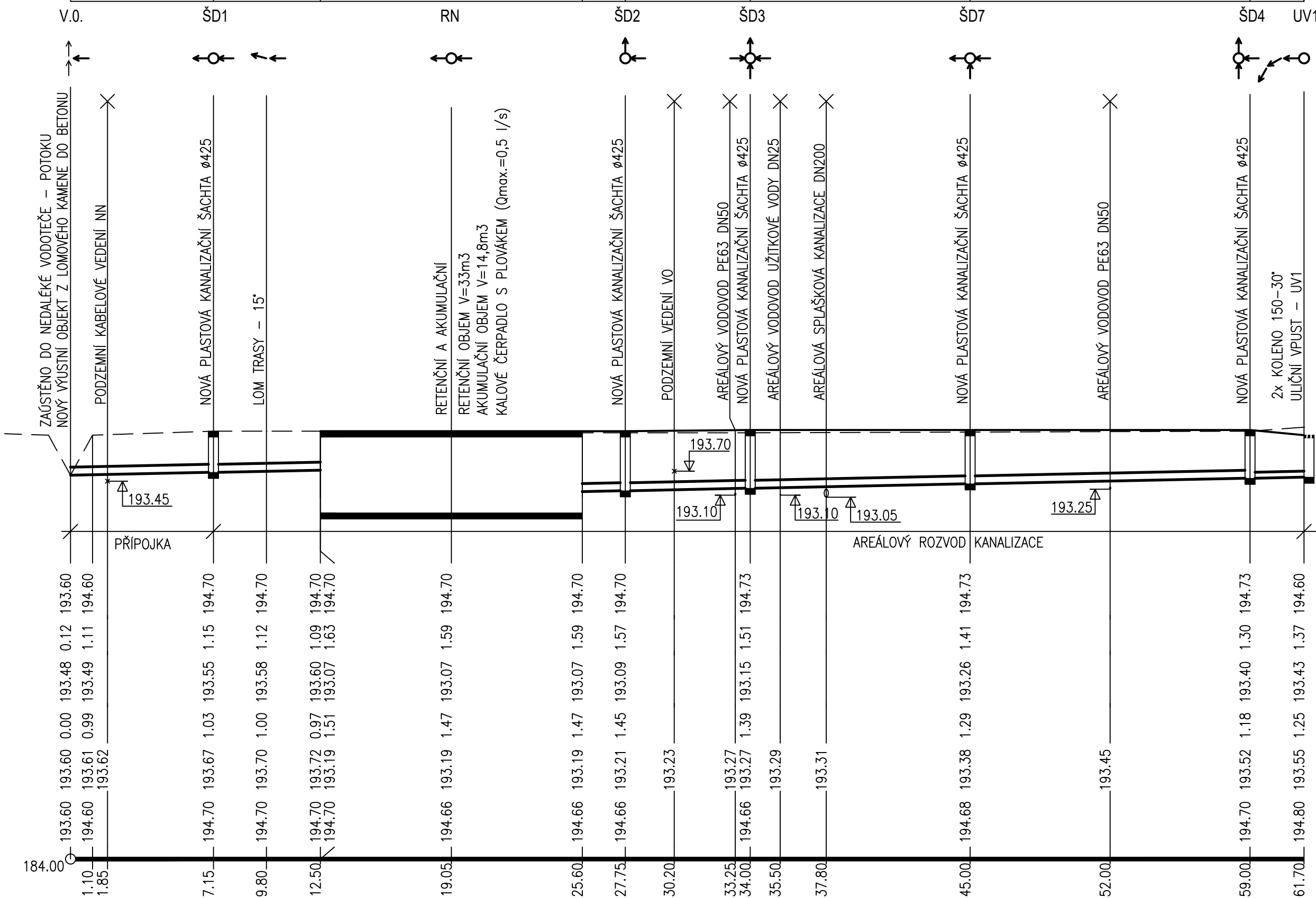
KÓTA PŮVODNÍHO TERÉNU

SROVNÁVACÍ ROVINA

STANIČENÍ [km/m]

PROFIL[mm]–MATERIÁL–DĚLKA[m]
SKLON[promile]–DĚLKA[m]
ULOŽENÍ
KAPACITNÍ PRŮTOK[l/s]–RYCHLOST[m/s]

Nětčice u Kyjova [678511]									
1433/27									
ZELEŇ	ZPEVNĚNÝ POVRCH					ZELEŇ	ZPEVNĚNÝ POVRCH		
7.15	5.35	13.10	2.15	6.25	11.00	14.00	2.70		

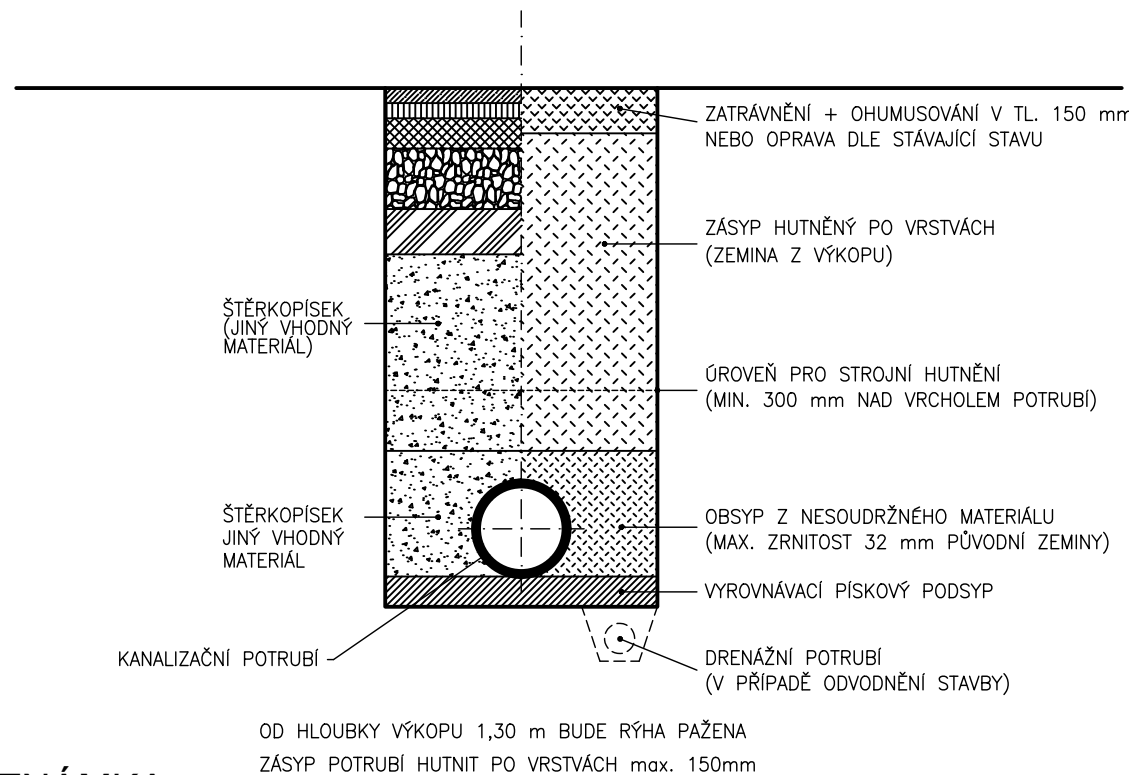


DN200-PP-SN10-12.50	RETENČNÍ A AKUMULAČNÍ NÁDRŽ	DN200-PP-SN10-39.95	DN150-PP-SN10-2.70
10.0-12.50		10.0-36.10	
PÍSEK			
44.8-1.42		44.8-1.42	20.9-1.18

SCHÉMA ULOŽENÍ POTRUBÍ

a) V KOMUNIKACI

b) VE VOLNÉM TERÉNU



POZNÁMKA:

PŘED ZAPOČETÍM ZEMNÍCH PRACÍ BUDE PROVEDENO PROKAZATELNÉ VYTÝČENÍ STÁVAJÍCÍCH INŽENÝRSKÝCH SÍTÍ. ZEMNÍ PRÁCE BUDOU PROVÁDĚNY DLE ČSN 73 3050, PŘI POKLÁDCE POTRUBÍ JE NUTNO DODRŽET PODMÍNKY DANÉ VÝROBCEM POTRUBÍ. LOŽE, OBSPY POTRUBÍ A ZÁSPY RÝHY JE NUTNO HUTNIT PO VRSTVÁCH DLE PLATNÝCH ČSN (MAXIMÁLNÍ TL. VRSTVY 0,15 M).

$$\pm 0 \cong 194,800 \text{ m n.m.}$$

"DOKUMENTACE JE DUŠEVNÍM MAJETKEM FIRMY HUTNÍ PROJEKT Frýdek-Místek a.s. A NESMÍ BÝT POUŽITA BEZ JEJÍHO VĚDOMÍ."

[illegible]